

**Legende**

- Gemeindegrenze
- ALKIS Gebäude
- AWGN Gewässer
- ▨ HWGK Gewässer
- ▨ Eingangsdaten (z.B. DGM) nicht aktuell
- Max. Überflutungsausbreitung "außergewöhnlich, verschlammte"

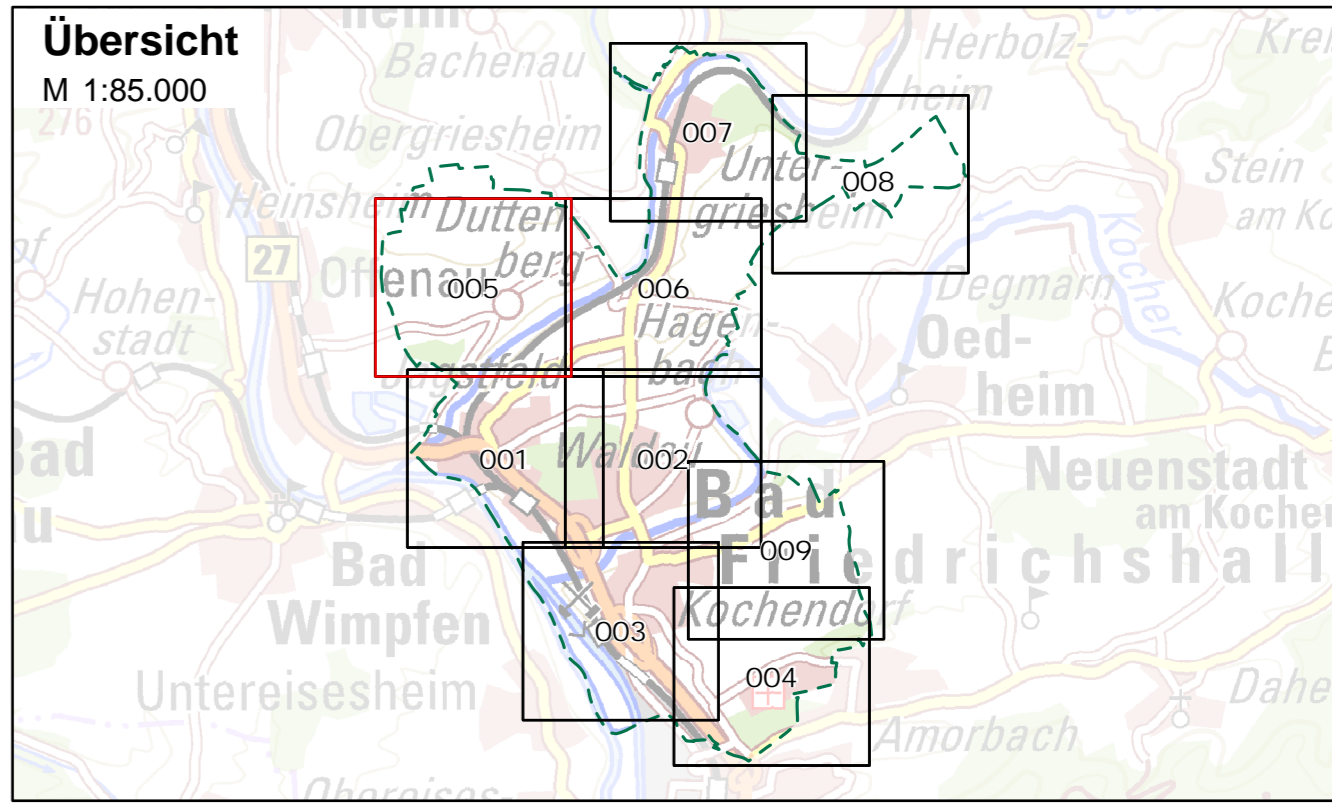
Maximale Überflutungstiefen "außergewöhnlich, verschlammte"

- > 0.05 - 0.1 m
- > 0.1 - 0.5 m
- > 0.5 - 1.0 m
- > 1.0 m

Abbildung: UTM 32N  
 Projektion: Transverse Mercator  
 Datum: ETRS 89

Höhendaten basierend auf Befliegungen ab 2001 und ab 2016

Geobasisdaten © Landesamt für Geoinformation und Landentwicklung Baden-Württemberg, www.lgl-bw.de, Az.: 2851.9-1/19



**Stadt Bad Friedrichshall**

**Starkregenrisikomanagement  
 Hydraulische Gefährdungsanalyse**

Studie	Projekt 01ZSO17052			
Maximale Überflutungstiefen "außergewöhnlich, verschlammte"	bearbeitet	Datum	Name	Anlage
	gezeichnet	Aug. 2020	jba	7
	geprüft	Sep. 2020	pne	Blatt 005
Starkregengefahrenkarte	Maßstab	1:3.500	UT_AUS_V_005	Plan-Nr.
EDV: BIT_SRGK.aprx		Blattgröße: 0.851 x 0.604 = 0.514 m²		

**Auftraggeber / Antragsteller:**  
 Stadt Bad Friedrichshall  
 Rathausplatz 1  
 74177 Bad Friedrichshall  
 Telefon: 07136 832-0  
 Fax: 07136 832-100  
 info@friedrichshall.de

**Planverfasser:**  
**BIT INGENIEURE** BIT Ingenieure AG  
 Talstraße 1  
 79102 Freiburg  
 Telefon: +49 761 29657-0  
 Telefax: +49 761 29657-11  
 freiburg@bit-ingenieure.de  
 www.bit-ingenieure.de

Stuttgart | Karlsruhe | Freiburg | Heilbronn | Vödingen-Schwenningen | Öhringen | Donaueschingen

Bad Friedrichshall, \_\_\_\_\_ Freiburg, \_\_\_\_\_

