



**Legende**

- Gemeindegrenze
- ALKIS Gebäude
- AWGN Gewässer
- HWGK Gewässer
- Eingangsdaten (z.B. DGM) nicht aktuell
- Max. Überflutungsausbreitung "außergewöhnlich, verschlammte"

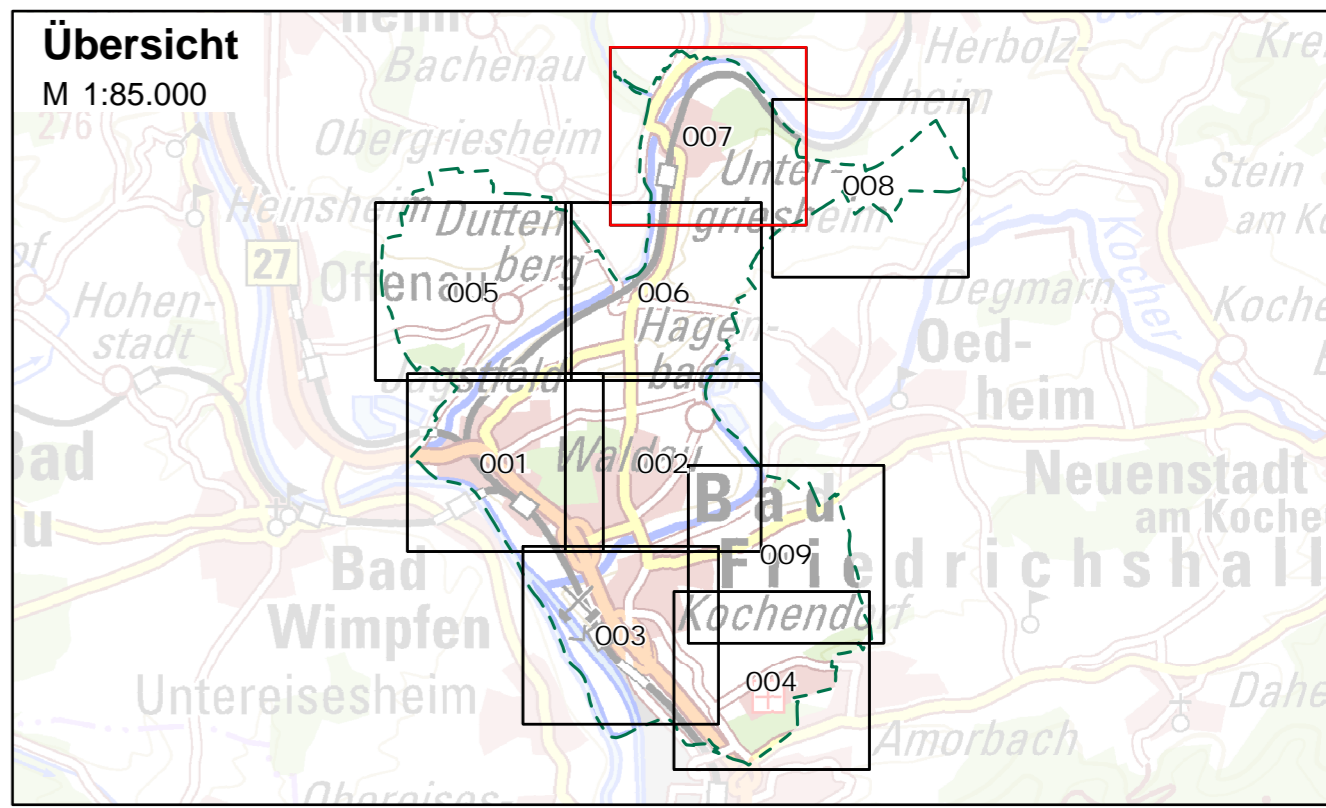
Maximale Überflutungstiefen "außergewöhnlich, verschlammte"

- > 0.05 - 0.1 m
- > 0.1 - 0.5 m
- > 0.5 - 1.0 m
- > 1.0 m

Abbildung: UTM 32N  
 Projektion: Transverse Mercator  
 Datum: ETRS 89

Höhendaten basierend auf Befliegungen ab 2001 und ab 2016

Geobasisdaten © Landesamt für Geoinformation und Landentwicklung Baden-Württemberg, www.lgl-bw.de, Az.: 2851.9-1/19



**Stadt Bad Friedrichshall**

**Starkregenrisikomanagement  
 Hydraulische Gefährdungsanalyse**

<b>Studie</b>	<b>Projekt 01ZSO17052</b>			
Maximale Überflutungstiefen "außergewöhnlich, verschlammte"	bearbeitet	Datum	Name	Anlage
	gezeichnet	Aug. 2020	jba	7
	geprüft	Sep. 2020	pne	Blatt 007
Starkregengefahrenkarte	Maßstab	1:3.500	UT_AUS_V_007	Plan-Nr.
EDV: BIT_SRGK.aprx	Blattgröße: 0.851 x 0.604 = 0.514 m²			

<p><b>Auftraggeber / Antragsteller:</b></p> <p>Stadt Bad Friedrichshall          Rathausplatz 1          74177 Bad Friedrichshall</p> <p>Telefon: 07136 832-0          Fax: 07136 832-100          info@friedrichshall.de</p>	<p><b>Planverfasser:</b></p> <p><b>BIT INGENIEURE</b> BIT Ingenieure AG          Talstraße 1          79102 Freiburg</p> <p>Telefon: +49 761 29657-0          Telefax: +49 761 29657-11          freiburg@bit-ingenieure.de          www.bit-ingenieure.de</p>
Bad Friedrichshall, _____	Freiburg, _____